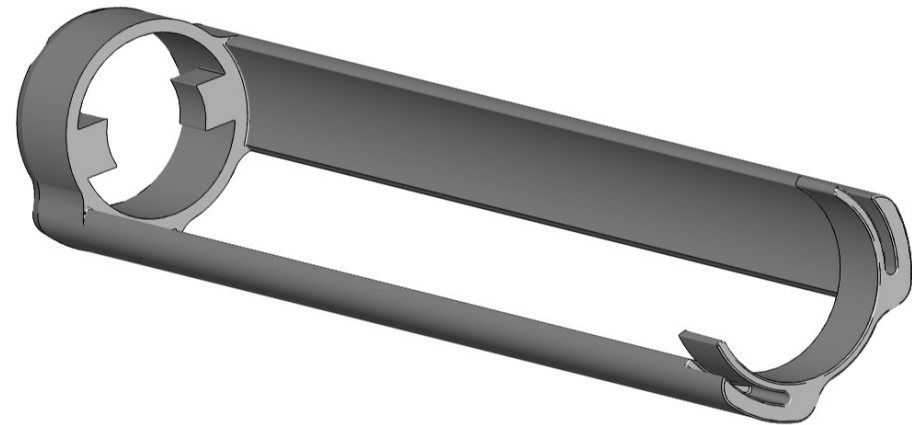




## Komplexe Geometrien für Jagdwaffen

### Einsatzgebiet:

Die hier gezeigte Sperre ist ein zentrales Funktionselement im Schloss eines Jagdgewehrs. Sie sitzt im rückwärtigen Teil des Gehäuses und dient als Halter für den Verschluss. Im Zusammenspiel mit dem Verschluss ermöglicht ihre Bewegung das Repetieren und das Auswerfen der abgeschossenen Patronenhülse. Von diesem Teil wird neben hoher Festigkeit auch noch eine sehr hohe Verschleissbeständigkeit verlangt.



### MIM-Komponenten:

Die Dimensionen und das hohe Gewicht dieses Bauteils liegen deutlich oberhalb der für MIM-Bauteile angestrebten Obergrenzen. Seine aussergewöhnlich komplexe und mit anderen Herstellverfahren nur mit hohem Aufwand darstellbare Geometrie lässt sich jedoch nur mit dem MIM-Verfahren zu vertretbaren Kosten darstellen, was es zu einem guten Demonstrator für die Vorteile des MIM-Verfahrens macht.

### Teilespezifikationen:

- Material: AISI 4140
- Teilgewicht: 48.40 g
- Oberflächenrauheit: Ra 0.8
- Jahresmengen: 5`000 Stück
- Teilegrösse: 104 x 25 x 25 mm
- Nachbehandlungen: Einsatzgehärtet, gleitgeschliffen und brüniert

